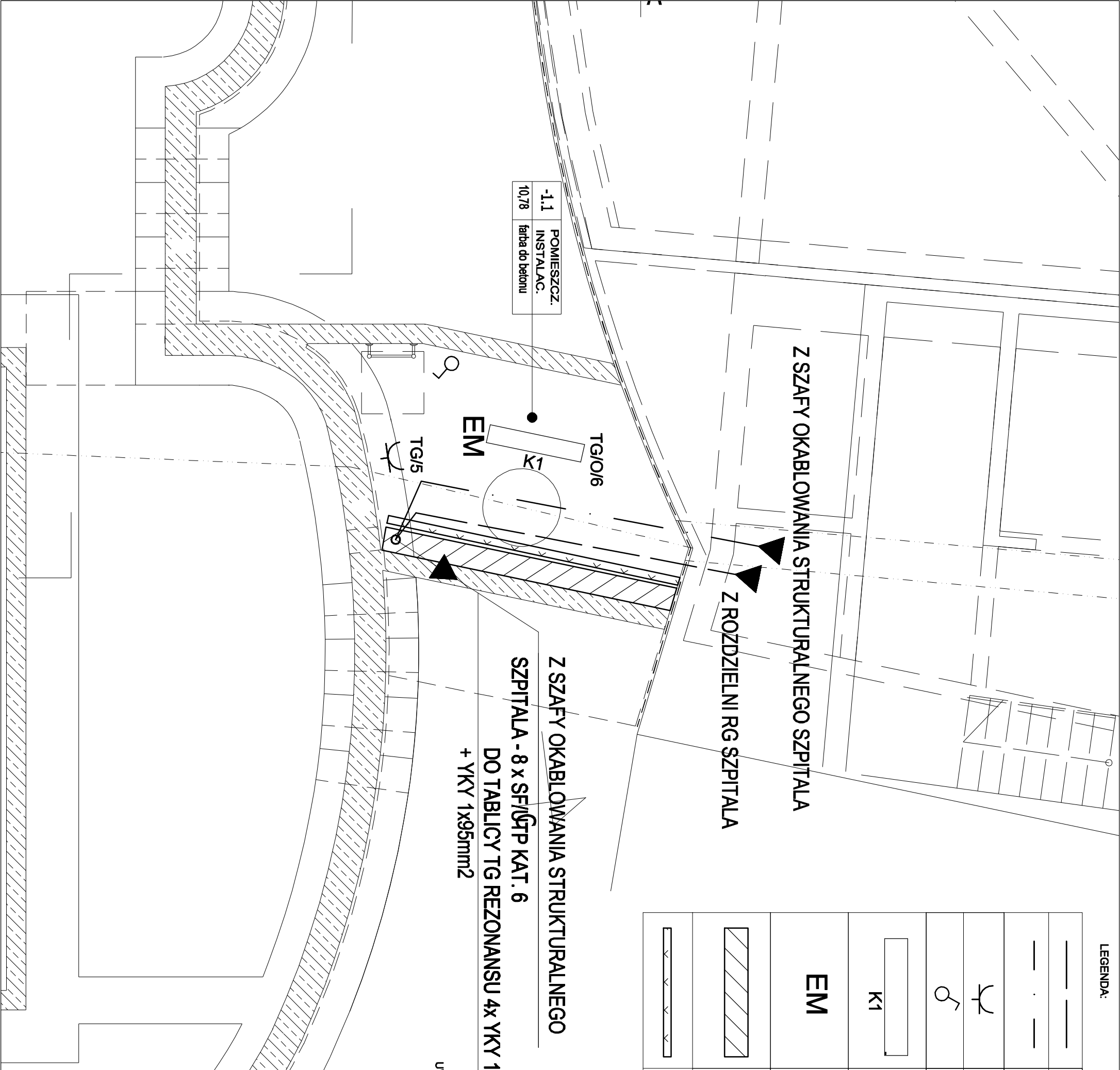


LEGENDA:	
	WEWNĘTRZNA LINIA ZASILAJĄCA WLZ
	SIEĆ OKABLOWANIA STRUKTURALNEGO
	GNIAZDO ELEKTRYCZNE 250V, 16A
	ŁĄCZNIK OŚWIETLENIOWY POJEDYNCZY 250V, 16A
	AQUAFORCE 2X68W IP65, prod. THORN
	MODUŁ AWARYJNY, prod. THORN
	KORYTO METALOWE SZER.300mm TYPU "RKSM 630 OBO BETTERMANN" DLA INSTALACJI SILNOPRĄDOWYCH LUB RÓWNOWAŻNE
	KORYTO METALOWE SZER.100mm TYPU "RKSM 610 OBO BETTERMANN" DLA INSTALACJI SILNOPRĄDOWYCH LUB RÓWNOWAŻNE



branża: elektryczna	
obiekt: SZPITAL IM. ST. LESZCZYŃSKIEGO 40-074 KATOWICE UL. RACIBORSKA 26	razem: projekt wykonawczy skala: 1:50
bmiat: ROZBUDOWA BUDYNKU ZAKŁADU RADIOTERAPII DLA POTRZEB PRACOWNI REZONANSU MAGNETYCZNEGO	
trasa: RZUT PODZIEMIĄ - INSTALACJE ELEKTRYCZNE	
projektował: mgr inż. W. Fiks	nr uprawnień: 48/90/WL podpis:
sprawdził: A. Pyka	nr uprawnień: 138/90 podpis:
nr rysunku: E-02	
data: 28.06.2011	
impet E.MOŻEJKO - ROGOWSKA 40-750 Katowice ul. Ogrodzińskiego 9	
Tel/fax: 032.20 94 658 Tel: 0501 59 77 33 e-mail: impet_arch@interia.pl	
PROJEKT CHRONIONY PRAWEM AUTORSKIM, USTAWA z dnia 04.02.1994, DZ.U.1980 z 2000., poz.594, WRAZ Z PÓŹNIEJSZIMI ZMIANAMI. ROZPOWISZCZANIE I POWIELANIE INNIESZCZAJ DOKUMENTACJI BEZ ZGODY AUTORA JEST ZABRONIONE.	